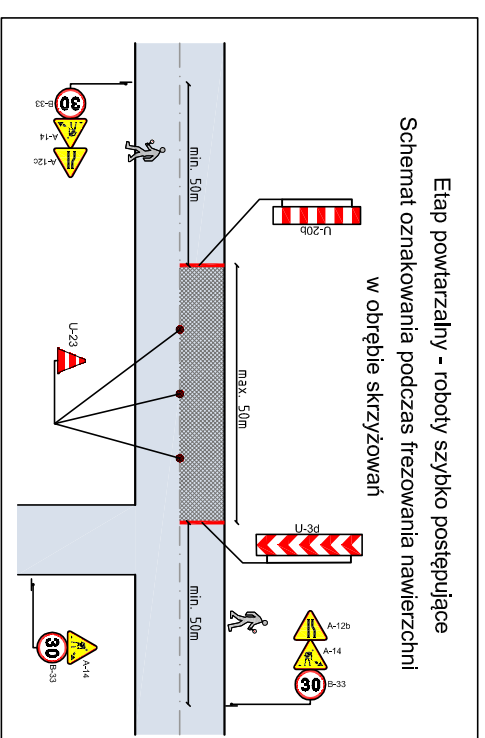
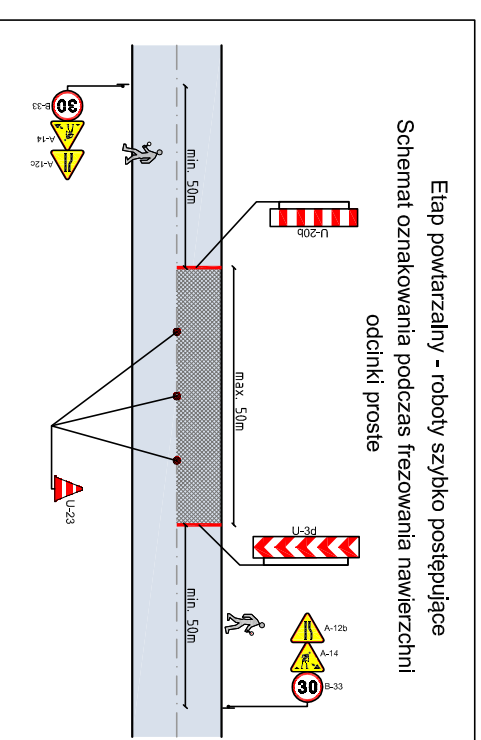
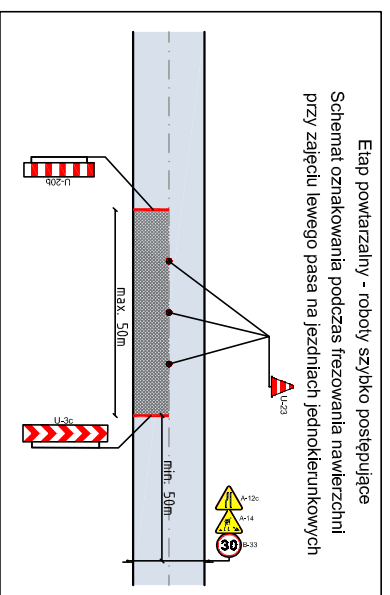
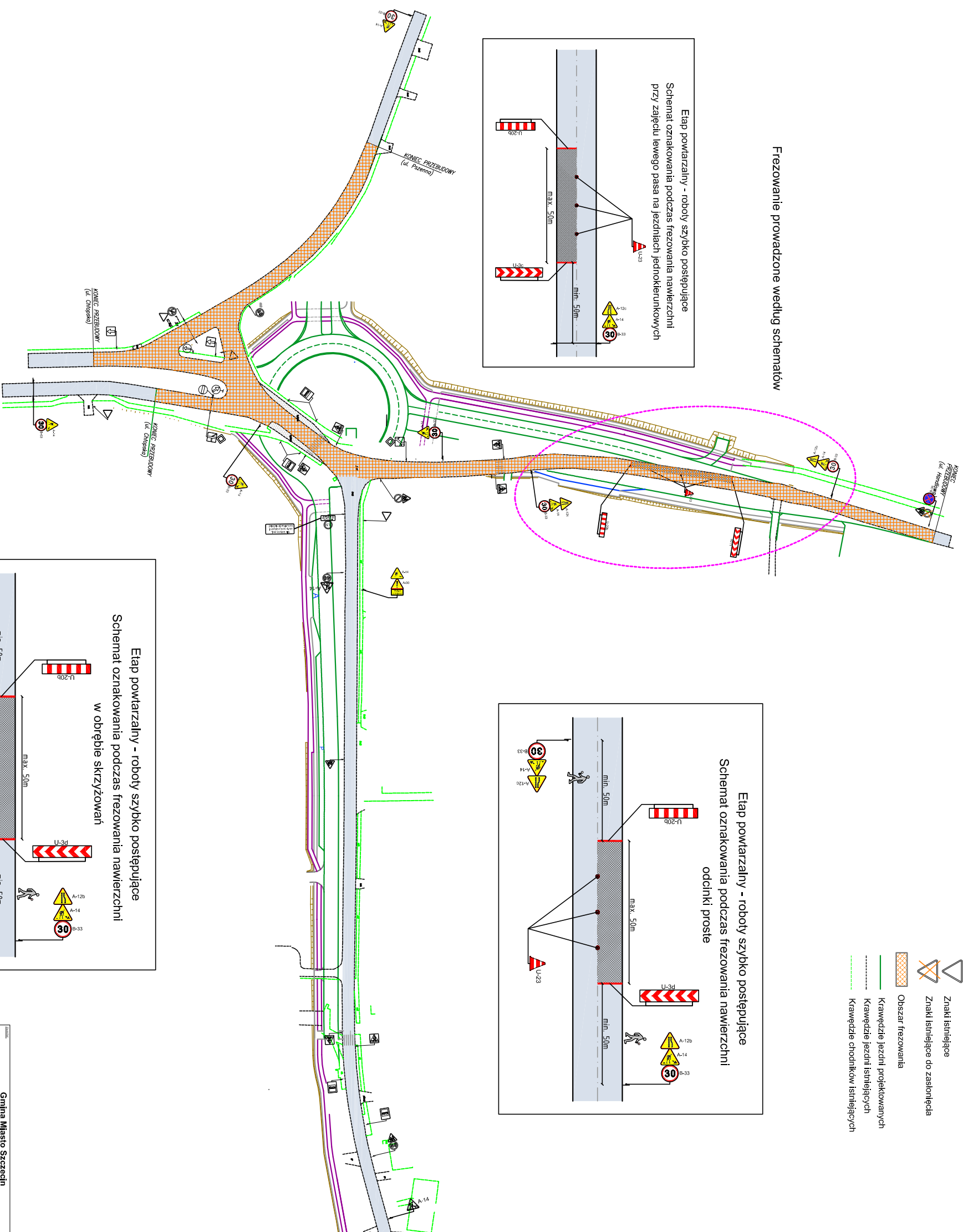


Frezowanie prowadzone według schematów



- Znaki projektowane
- Znaki istniejące
- Znaki istniejące do zastąpienia
- Obszar frezowania
- Krawędzie jezdni projektowanych
- Krawędzie jezdni istniejących
- Krawędzie chodników istniejących



Gmina Miasto Szczecin  
pl. Armii Krajowej 1, 70-456 Szczecin

Pracownia ulic: Zoologijcznej,  
Dobskiej i Habsburskiej w Szczecinie

PROJEKT WYKONAWCZY  
Szczecin ul. Zoologijcznej, Dobskiej i Habsburskiej w Szczecinie  
Tytułowa organizacja nadzoru: Frezowanie nawierzchni

06.2010	1:1:000	04
---------	---------	----